



**TCS 型(30kg-600kg)**

电子台秤

使用说明书

---

上海全扶实业有限公司

# 目 录

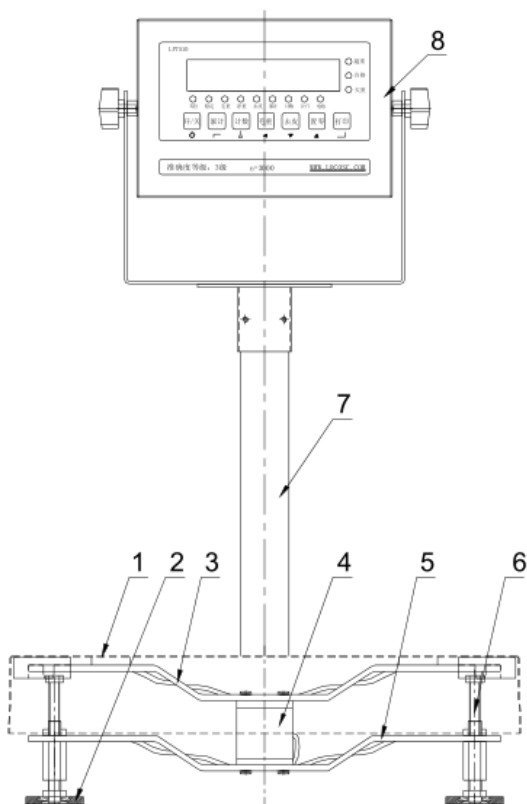
<b>1.0</b>	<b>概 述</b> .....	<b>1</b>
<b>2.0</b>	<b>安 装 使 用 说 明</b> .....	<b>1</b>
2.1	结 构.....	1
2.2	安 装 说 明.....	2
2.3	仪 表 配 置.....	3
<b>3.</b>	<b>主 要 技 术 参 数</b> .....	<b>3</b>
3.1	型 号 规 格.....	3
3.2	主 要 技 术 指 标.....	4
3.3	功 能.....	4
<b>4.0</b>	<b>装 箱 清 单</b> .....	<b>5</b>

## 1.0 概述

TCS系列电子台秤采用本公司高精度称重显示仪和称重传感器，具有结构新颖，计量准确，经久耐用的特点，台面采用不锈钢或碳钢材料，可适用于工业及商业的称重场合。该台秤如配置打印机或与计算机联接，可实现称重数据的计算机管理。

## 2.0 安装使用说明

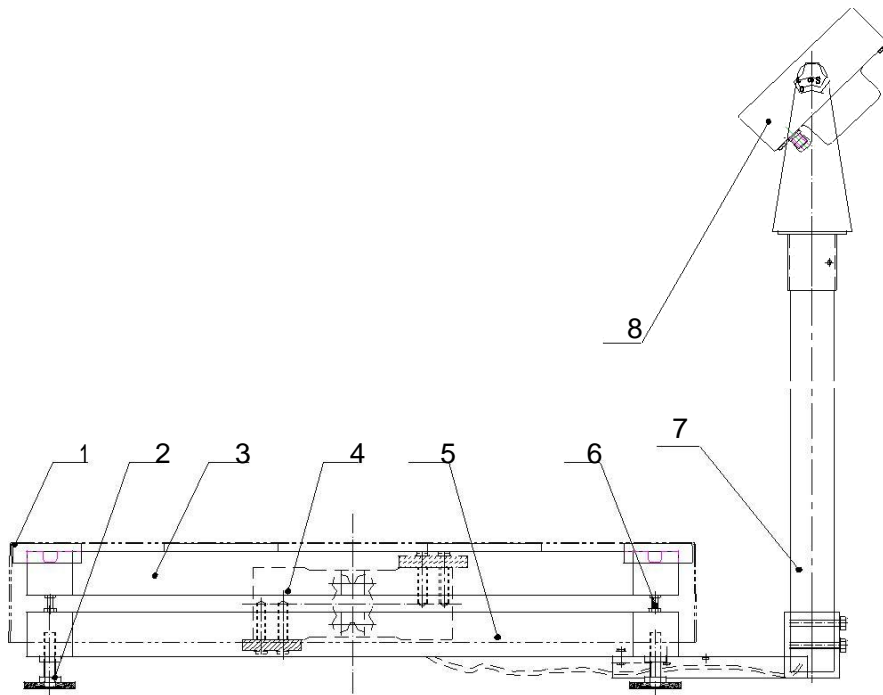
### 2.1 结构



- 1、 台面
- 2、 支脚
- 3、 上称架
- 4、 传感器

- 5、 下称架
- 6、 限位螺栓
- 7、 立柱
- 8、 称重显示器

图一 电子台秤总装图



- |        |          |
|--------|----------|
| 1、 台面  | 5、 下称架   |
| 2、 支脚  | 6、 限位螺栓  |
| 3、 上称架 | 7、 立柱    |
| 4、 传感器 | 8、 称重显示器 |

图二 TCS系列台秤结构示意图

## 2.2 安装说明

### 开箱：

- 1). 打开包装箱，取出秤体和仪表，将说明书、合格证、保修卡等资料妥善保管好。

### 装配：

- 1). 拿去台面，将秤体平稳放置，调整四支承脚使水泡居中。
- 2). 调整四角的限位螺栓，使之与上台面的间隙为2~3 mm。
- 2). 用螺栓将立柱托架安装到下秤体上，将立柱插入立柱托架。
- 3). 将传感器电缆线穿过立柱托架及立柱，并用螺栓拧紧立柱(注意螺栓不要拧在电缆上)，按仪表说明书要求将传感器电缆插头插入仪表的插座。
- 4). 将仪表安装到立柱上，将多余的电缆线塞入立柱内。

- 5). 盖上台面，仪表通电。
- 6). 该台秤在工厂已校正过。

### 2.3 仪表配置

本公司生产的台秤如配置不同的仪表则可应用于各种不同的场合。（具体参见仪表手册）

#### 1). DS516/700系列仪表

可以配用计重、计数或计价仪表，适用于普通工业/商业应用场合。

#### 2).XK-Ex本安型防爆仪表

适合于化工、医药、仓储等有爆炸性气体和爆炸性粉尘的环境。

防爆等级：仪表为 ib II CT 5

秤体为 ib II CT 4

#### 3).其它仪表

## 3. 主要技术参数

### 3.1 常用型号规格

产品型号	产品编号	额定容量 x 分度数(kg)	秤台尺寸 (mm)	传感器容量 (kg)	立柱高 (mm)
TCS-30	TCS-30-3040	30x0.01	300x400x100	50	400
	TCS-30-3040				
TCS-60	TCS-60-3040	60x0.02	400x500x100	100	600
	TCS-60-3040		500x600x90	100	700
TCS-150	TCS-150-4050	150x0.05	400x500x100	200	600
	TCS-150-5060		500x600x90	200	700
TCS-300	TCS-300-5060	300x0.1	500x600x130	500	700
	TCS-300-6080		600x800x150	500	1000
TCS-600	TCS-600-5060	600x0.2	500x600x130	750	700
	TCS-600-6080		600x800x160	750	1000
TCS-1000	TCS-1000-6080	1000x0.5	600x800x160	2000	1000

注：碳钢秤体，不锈钢台面或不锈钢秤体，不锈钢台面

### 3.2 主主要技术指标

准确度等级：符合 OIML III 级

秤台工作温度：-20℃~+60℃

仪表工作温度：-10℃~+40℃

相对湿度：0~95% 无冷凝

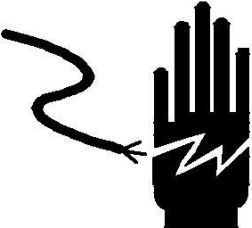

最大安全过载：125% F.S


### 3.3 功功能

仪表功能及参数：详见相应仪表技术 / 操作手册。

### 4.0 装装箱清单

序号	名称	数量	备注
1	秤台(含传感器)	1	
2	称重显示器	1	
3	立柱托架	1	
4	立柱	1	
5	电源线	1	
6	台秤操作手册	1	
7	称重显示仪技术 / 操作手册	1	
8	附件	1	
9	检定证书 / 合格证	1	
10	保修卡	1	

	 <b>警告</b>
	请专业人员调试、检测和维修系统。

	<b>注意</b>
	<ol style="list-style-type: none"><li>1、严禁带电插拔</li><li>2、请先切断电源，再进行电气设备连接，检修</li><li>3、使用前，请调整秤体的 4 个限位螺栓! 间隙为 2~3mm</li></ol>



上海全扶实业有限公司

地址:上海市奉贤区望园南路 1288 号 邮编:201401

电话: 021-57187119/13818310769

网址: <http://www.qfscale.com/> 邮箱: quanfusy@foxmail.com